

T A I P E I
M " U S I C
C E N T E R



臺北流行音樂中心 表演廳附屬空間

表演廳後台空間



樓層	空間類別	空間編號	備註
1F	化妝室	N1090	化妝室 (1)
		N1103	化妝室 (2)
		N1098	化妝室 (3)
		N1087	化妝室 (4)
		N1085	化妝室 (5)
		N1080	化妝室 (6) / 貴賓休息室
	快速化妝室	N1019	舞台左側
		N1074	舞台右側
	工作空間	N1002	訊號接收室
		N1005	
N1013		有維修通道無法上鎖	
媒體中心	N1006		
B1F	化妝室	NB1030	16人化妝室
		NB1032	5人化妝室
		NB1037	20人化妝室
		NB1039	7人化妝室
3MF	排練室	-	如需使用需提前申請

* 空間狀況、備品數量以現場點交為準。

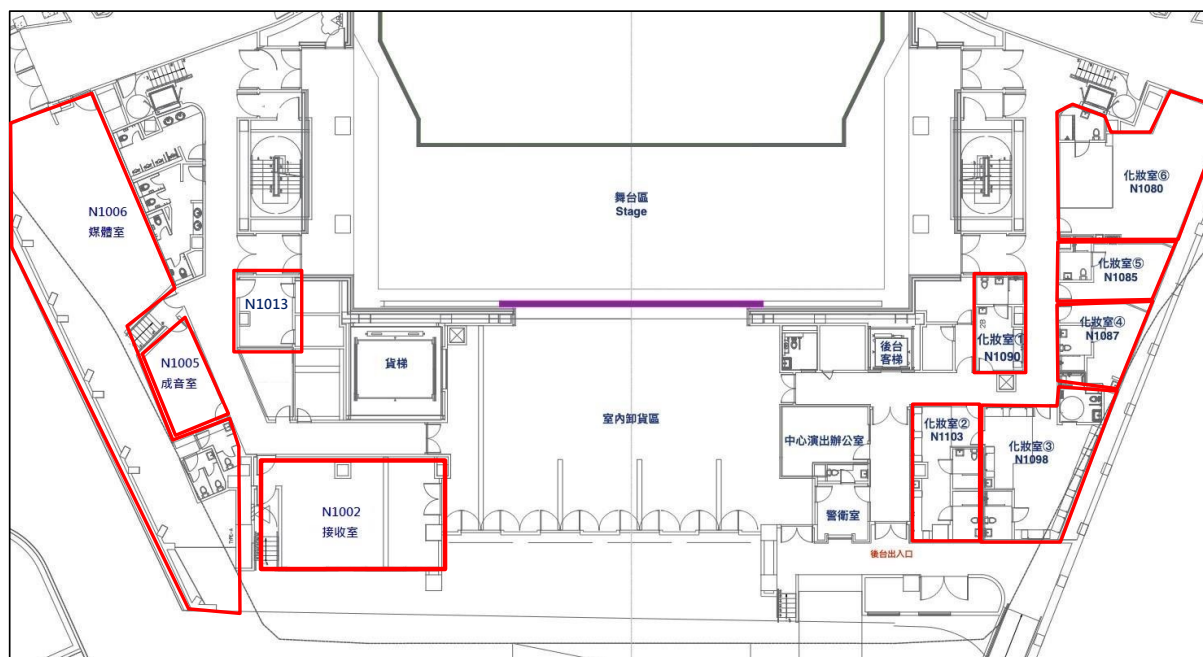
1樓附屬空間平面配置圖



N1006



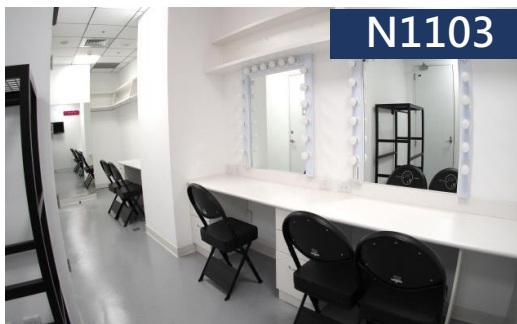
N1005



N1080



N1085



N1103



N1090

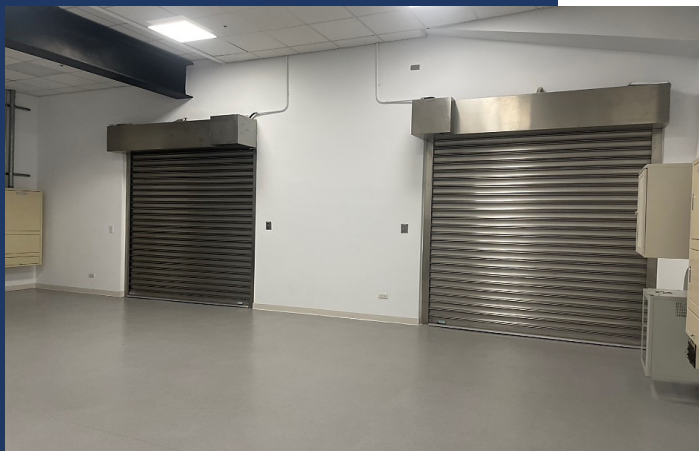


N1098

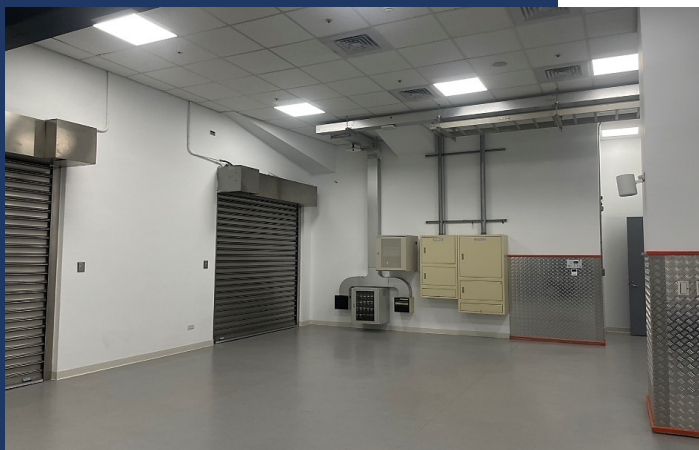


N1087

接收室-N1002



項次	項目/規格(公分)	數量
1	掃具	2
2	靜電拖把	2
3	好神拖組	1
4	鐵板	4
5	摺疊桌	8
6	一般折疊椅	25
7	壁插-110V	4

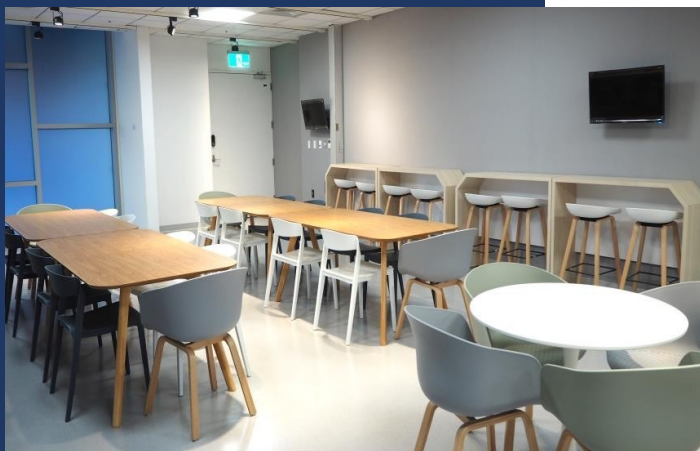
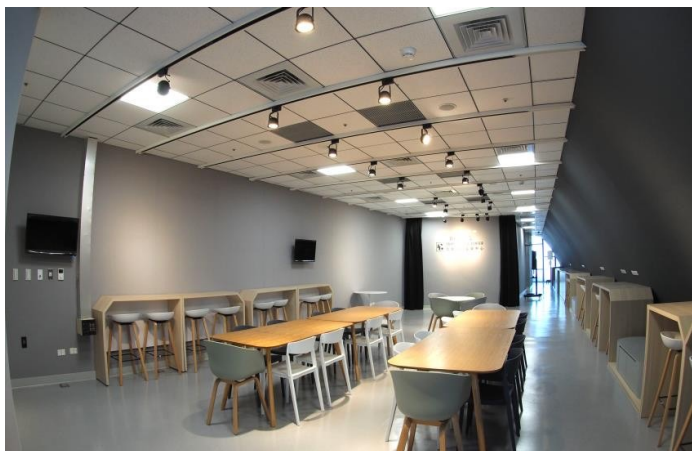


成音室-N1005



項次	項目/規格(公分)	數量
1	32吋壁掛電視	1
2	10格置物櫃	1
3	壁插-110V	3

媒體室-N1006



項次	項目/規格(公分)	數量
1	方桌	4
2	圓桌	2
3	餐椅	16
4	圓背椅	8
5	高腳椅	18
6	32吋壁掛電視	2
8	壁插-110V	27
9	地插-110V (組)	8
10	廁間	2

工作間-N1013

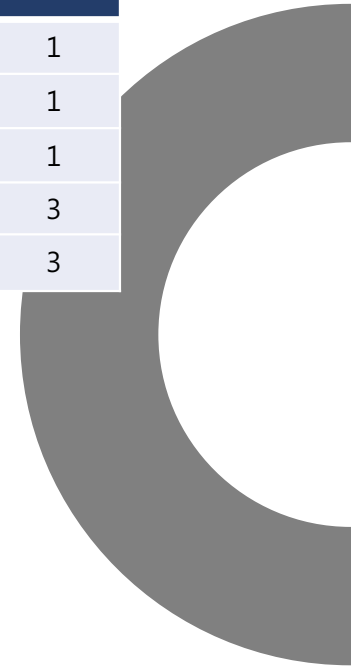


項次	項目/規格(公分)	數量
1	32吋壁掛電視	1
2	壁插-110V	1

快速換裝間-N1019



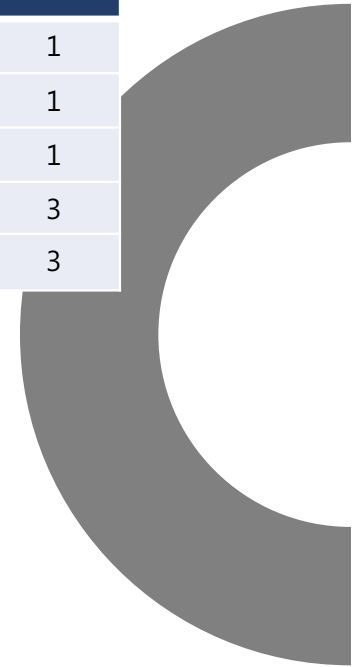
項次	項目/規格(公分)	數量
1	椅子	1
2	邊桌	1
3	電子時鐘顯示器	1
4	壁插-110V	3
5	壁插-220V	3



快速換裝間-N1074



項次	項目/規格(公分)	數量
1	椅子	1
2	邊桌	1
3	電子時鐘顯示器	1
4	壁插-110V	3
5	壁插-220V	3

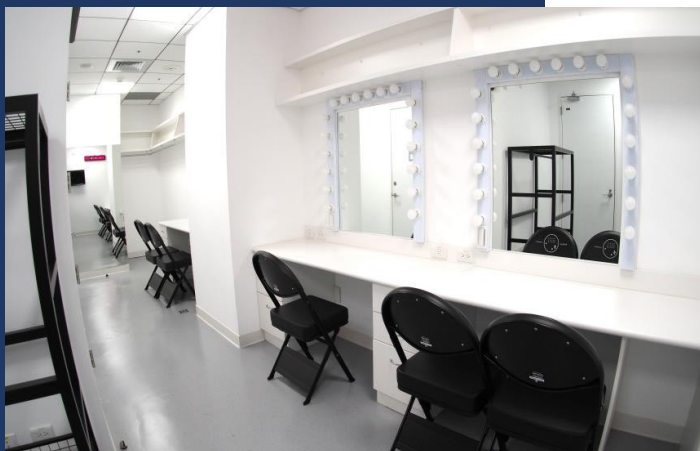


化妝室①-N1090



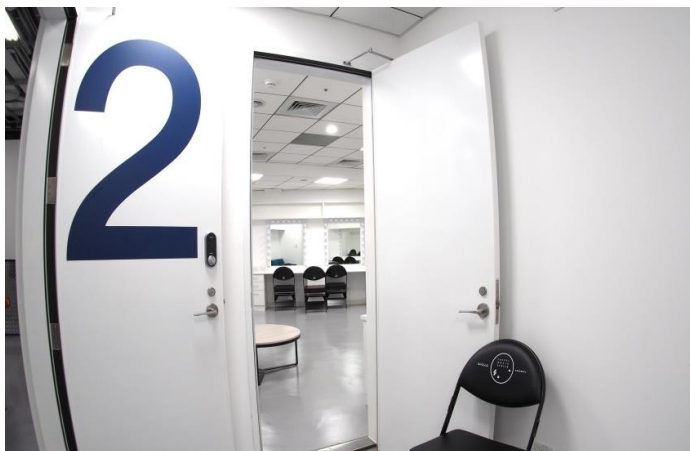
項次	項目/規格(公分)	數量
1	化妝台	2
2	美髮油壓椅	2
3	32吋壁掛電視	1
4	電子時鐘顯示器	1
5	壁插-110V	3
6	壁插-220V	1
7	衛浴廁間	1

化妝室②-N1103



項次	項目/規格(公分)	數量
1	化妝台	3
2	舒適摺疊椅	5
3	活動衣架	1
4	32吋壁掛電視	1
5	電子時鐘顯示器	1
6	壁插-110V	6
7	壁插-220V	3
8	衛浴廁間	1

化妝室③-N1098



項次	項目/規格(公分)	數量
1	化妝台	6
2	舒適摺疊椅	10
3	雙人沙發	2
4	茶几	1
5	活動衣架	1
6	32吋壁掛電視	1
7	電子時鐘顯示器	1
8	壁插-110V	7
9	壁插-220V	6
10	無障礙衛浴廁間	1

化妝室④-N1087



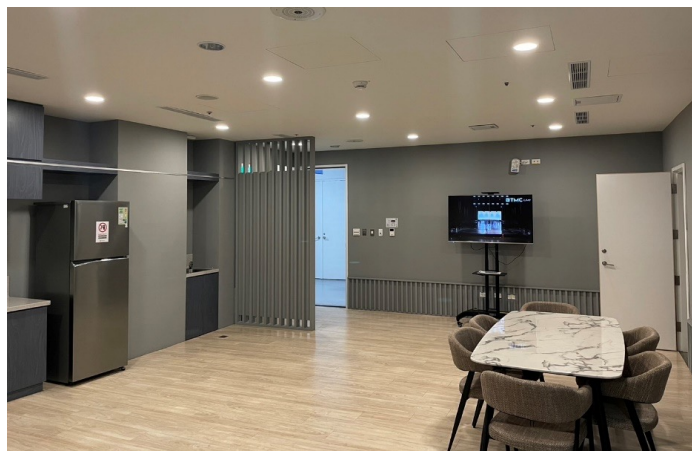
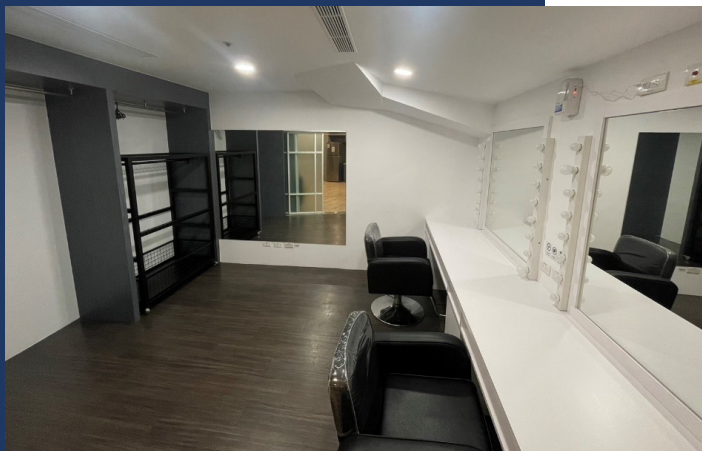
項次	項目/規格(公分)	數量
1	化妝台	3
2	美髮油壓椅	2
3	舒適摺疊椅	2
4	活動衣架	1
5	32吋壁掛電視	1
6	電子時鐘顯示器	1
7	壁插-110V	6
8	壁插-220V	3
9	衛浴廁間 - 免治馬桶	1

化妝室⑤-N1085



項次	項目/規格(公分)	數量
1	32吋壁掛電視	1
2	電子時鐘顯示器	1
3	壁插-110V	4
4	壁插-220V	1
5	衛浴廁間 - 免治馬桶	1

化妝室⑥-N1080



項次	項目/規格(公分)	數量
1	化妝台	2
2	美髮油壓椅	2
3	單人沙發	1
4	三人沙發	1
5	茶几	1
6	餐桌	1
7	餐椅	6
8	按摩椅	1
9	活動衣架車	1
10	55吋活動電視	1
11	冷熱飲水機	1
12	雙門冰箱	1
13	壁插-110V	10
14	衛浴廁間 - 免治馬桶	1

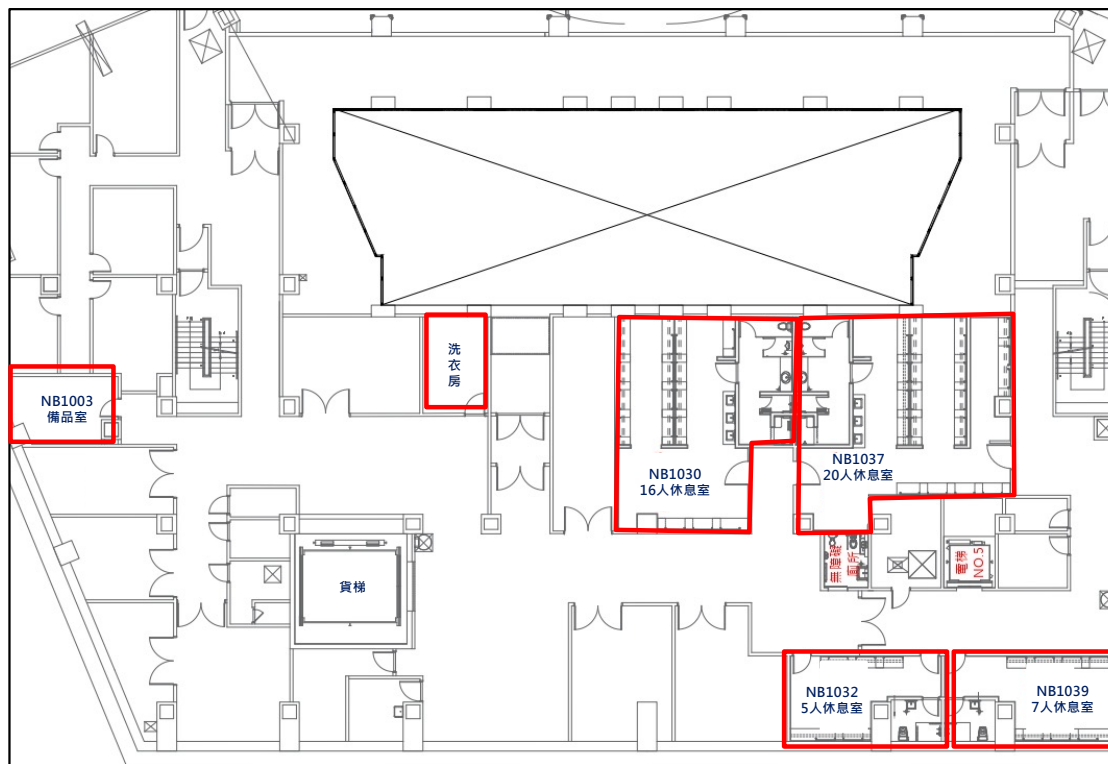
B1樓附屬空間平面配置圖



NB1030



NB1032

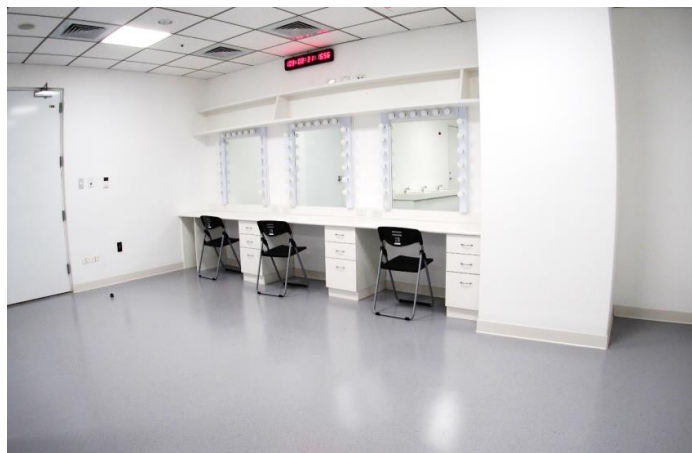


NB1037



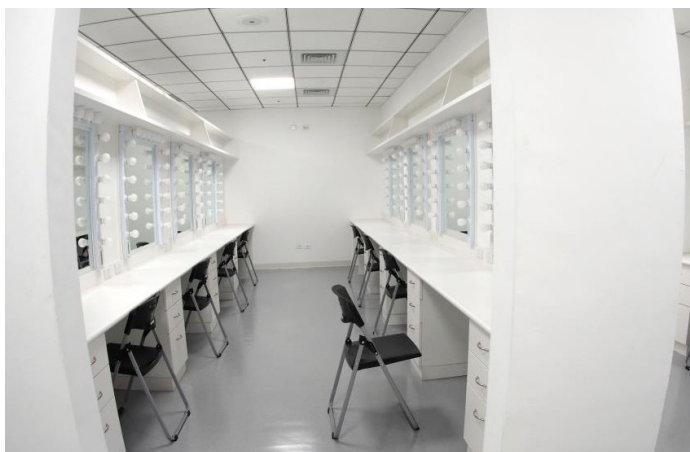
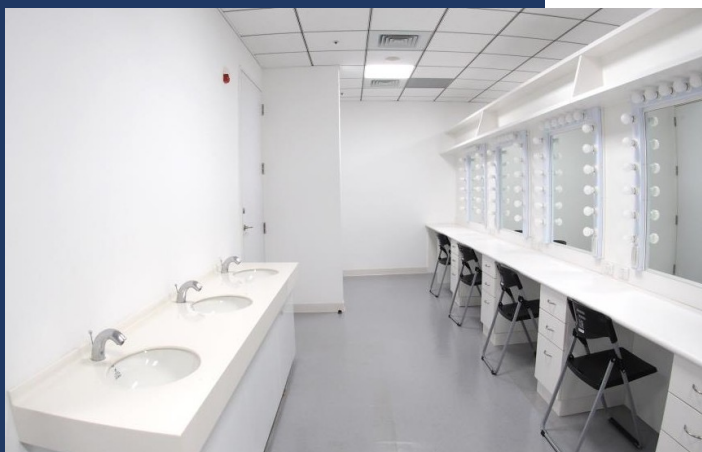
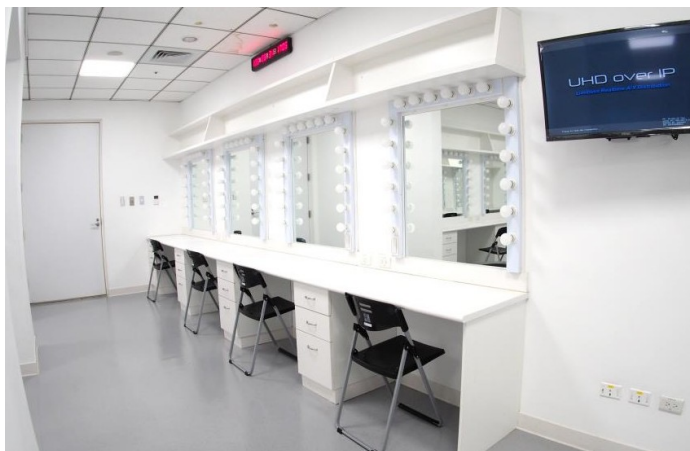
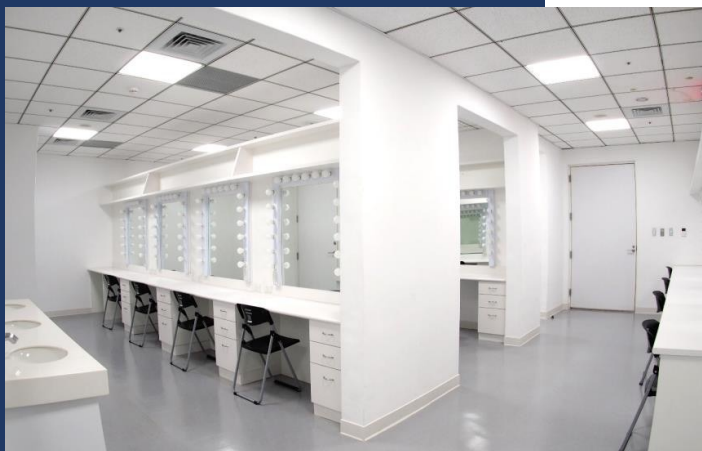
NB1039

B1樓化妝室-NB1030



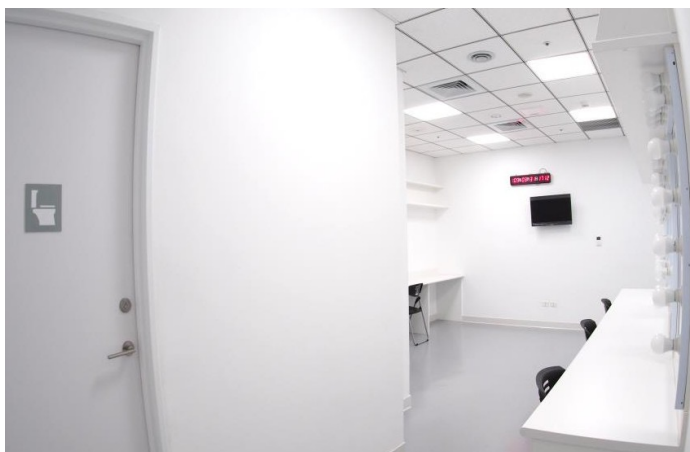
項次	項目/規格(公分)	數量
1	化妝台	16
2	一般摺疊椅	16
3	電子時鐘顯示器	1
4	壁插-110V	15
5	壁插-220V	12
6	衛浴廁間	1

B1樓化妝室-NB1037



項次	項目/規格(公分)	數量
1	化妝台	20
2	一般摺疊椅	20
3	32吋壁掛電視	1
4	電子時鐘顯示器	1
5	壁插-110V	21
6	壁插-220V	16
7	衛浴廁間	1

B1樓化妝室-NB1032



項次	項目/規格(公分)	數量
1	化妝台	5
2	一般摺疊椅	5
3	32吋壁掛電視	1
4	電子時鐘顯示器	1
5	壁插-110V	6
6	壁插-220V	3
7	衛浴廁間	1

B1樓化妝室-NB1039



項次	項目/規格(公分)	數量
1	化妝台	7
2	一般摺疊椅	7
3	32吋壁掛電視	1
4	電子時鐘顯示器	1
5	壁插-110V	7
6	壁插-220V	5
7	衛浴廁間	1

B1備品室-NB1003



品項	數量
舒適折疊椅	1344
一般折疊椅	100
折疊桌 (180*45)	25
折疊桌 (180*60)	5
折疊桌 (76*49)	10
全身鏡	8
55" 活動TV	3
單桿衣架	2
活動衣架車	1
告示牌	10
掛燙機	3
三角錐	30
伸縮連桿	25
折疊桌 (180*45)	25

* 備品數量以現場點交為準

B1公共空間-洗衣房



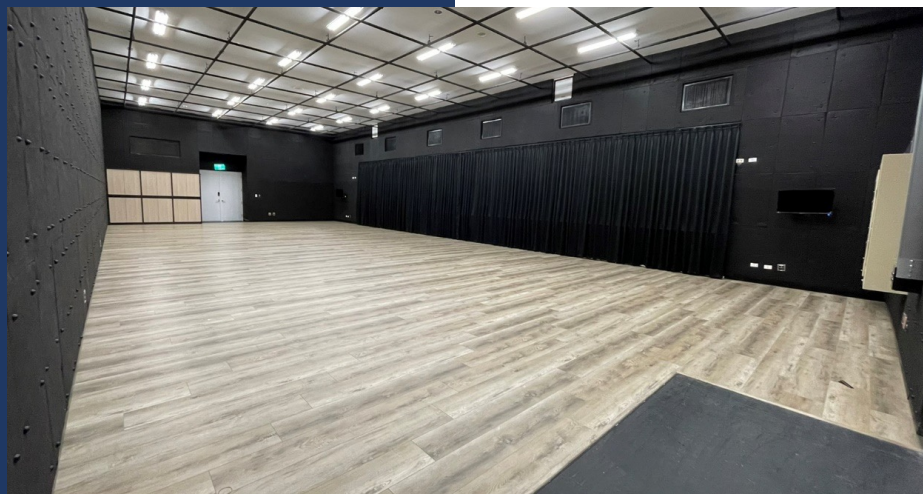
項次	項目/規格(公分)	數量
1	洗衣機	1
2	烘衣機	1
3	製冰機	1
4	洗手台	1

B1公共空間

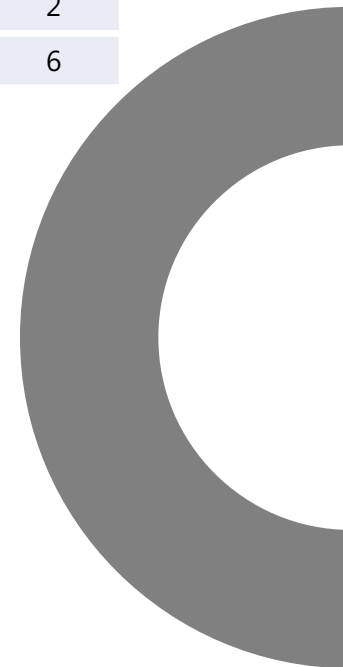


項次	項目/規格(公分)	數量
1	飲水機	1
2	單門冰箱	1

3M樓排練室-N3002



項次	項目/規格(公分)	數量
1	32吋壁掛電視	2
2	置物櫃	6

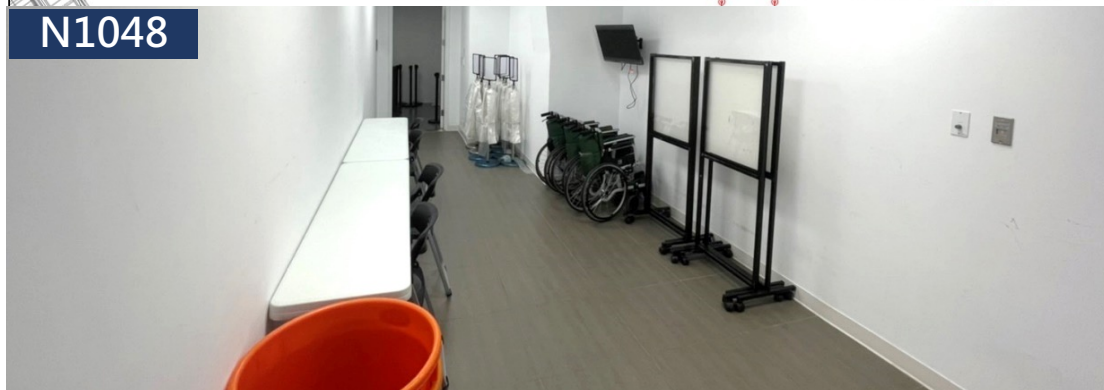


表演廳前台空間

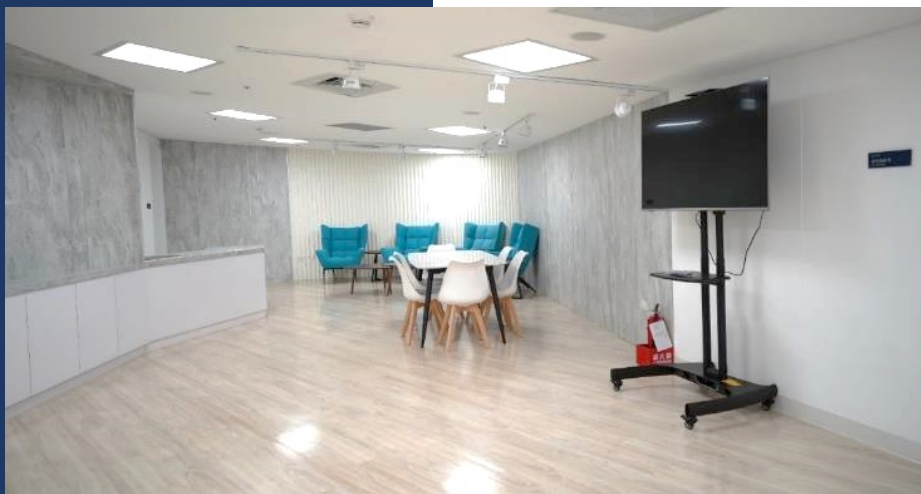


樓層	空間類別	空間編號	備註
1F	休息室	N1061	貴賓休息室
	販售區	N1049	
	工作空間	N1048	
		N1051	
服務台	N1044		

1樓前台附屬空間平面配置圖

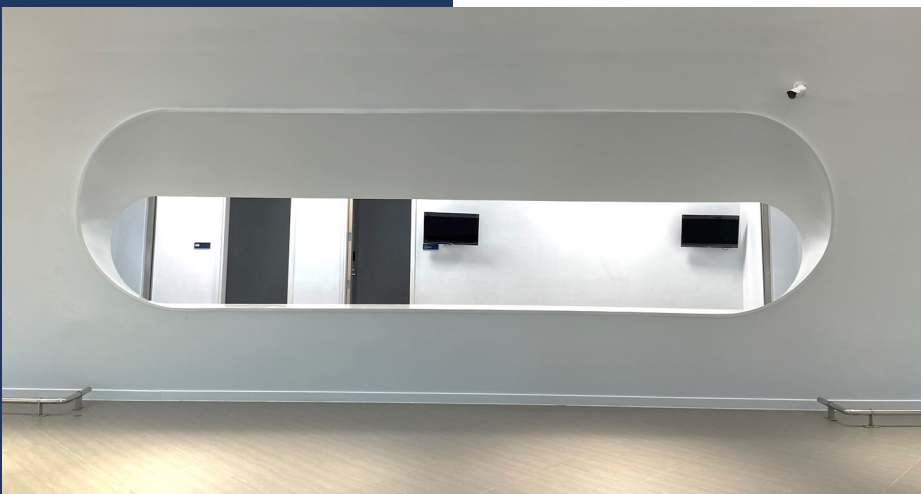
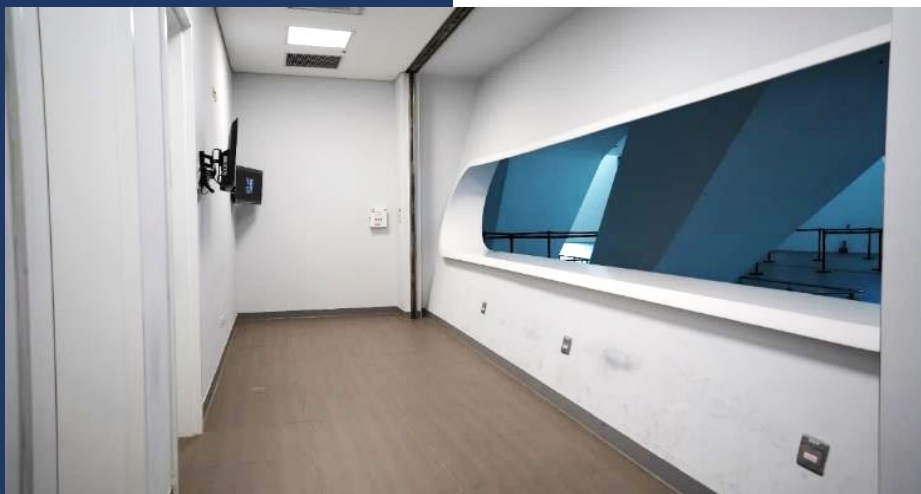


1樓前台貴賓室-N1061

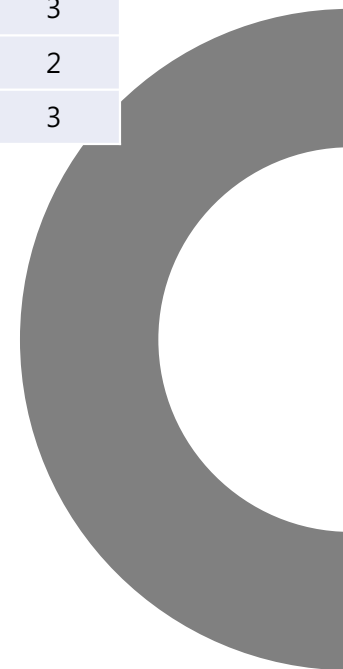


項次	項目/規格(公分)	數量
1	55吋活動電視	1
2	單人沙發	4
3	餐椅	6
4	餐桌	1
5	三角茶几	2
6	圓形茶几	4
7	流理臺	1
8	儲藏室	2
9	壁插-110V	5
10	男/女廁間	2

1樓前台販售區-N1049



項次	項目/規格(公分)	數量
1	32吋壁掛電視	3
2	壁插-110V	2
3	壁插-220V	3



1樓前台工作區-N1048

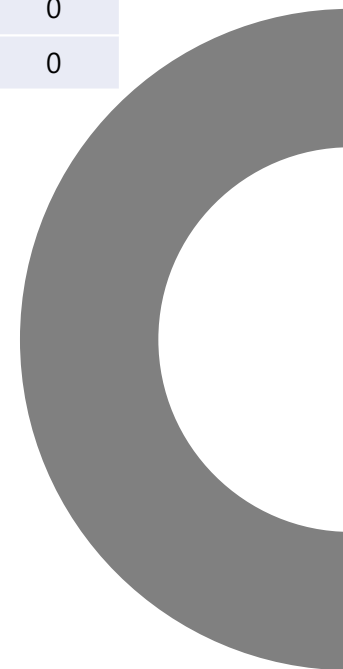


項次	項目/規格(公分)	數量
1	32吋壁掛電視	1
2	驗票桌	20
3	垃圾架	25
4	紅絨	100
5	告示牌	5
6	輪椅	3
7	摺疊桌	2
8	一般折疊椅	4
9	傘套架	8
10	橘桶	2

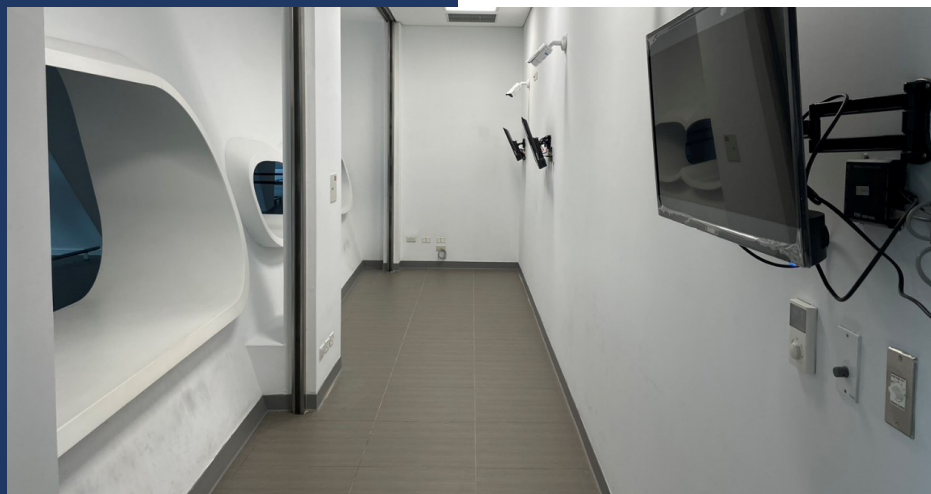
1樓前台工作區-N1051



項次	項目/規格(公分)	數量
1	壁插-110V	0
2	壁插-220V	0



1樓前台服務台-N1044



項次	項目/規格(公分)	數量
1	32吋壁掛電視	3
1	壁插-110V	3

